



LUNA[®]X5

Systeme de levage au plafond

LUNA® X5

Prenez soin de l'avenir.



Le LUNA® X5 élève littéralement et figurativement les soins à un niveau supérieur. Grâce à son design épuré, discret et intelligent, ce lève-personne plafonnier s'intègre facilement dans tout environnement de soins et s'adapte parfaitement à la routine quotidienne.

Le secteur des soins évolue constamment et exige des solutions flexibles. Le LUNA® X5 a été conçu dans cette optique : son design tout-en-un, combinant version fixe et portable dans un seul moteur, ainsi que sa très grande hauteur de levage, permettent son utilisation dans une large variété de situations.

Les transferts se déroulent de manière fluide et en douceur, ce qui garantit une expérience sûre et digne pour le client. Cela contribue également à réduire au minimum la charge physique pour les professionnels de santé.

Plus qu'un simple outil technique, le LUNA® X5 est un investissement dans des soins durables. L'utilisation de matériaux recyclés et sa longue durée de vie réduisent son empreinte écologique et améliorent le TCO*.

"Conçu pour les soins de demain."

Une expérience unique



Design

Design moderne et intemporel, s'intègre facilement dans tout environnement de soins.



Valeur maximale

Conçu pour durer, pour un coût TCO* minimal et un retour sur investissement maximal.



Simplicité

Simple, sûr et intuitif à utiliser – pour un soutien optimal dans le domaine des soins.



Durabilité

Un système complet, développé dans un souci de durabilité et d'impact minimal sur l'environnement.

*TCO – Total Cost of Ownership (un coût total de possession)

Design

Design moderne et intemporel, s'intègre facilement dans tout environnement de soins.

Une solution alliant confort et style.

Le LUNA® X5 a été conçu en tenant compte de l'environnement de soins et des personnes qui y travaillent et y vivent. **Le système est élégant, silencieux et stylé.** Il s'intègre facilement dans n'importe quelle pièce sans perturber la tranquillité ou l'apparence de l'intérieur.

S'intègre dans tout espace.

Le système de rails flexible peut être installé de différentes manières : au plafond, au mur ou entièrement encastré.

Grâce à son design élégant et intelligent, le système s'intègre facilement dans tous les espaces, **même ceux où la hauteur est limitée.***

Solution tout-en-un.

Un seul produit **vous permet de vous adapter facilement à toutes les situations**, y compris les changements dans les besoins des résidents (tels que l'augmentation des besoins en soins ou la gestion des chutes), les nouveaux résidents et les changements de chambre.

Capacité de charge réglable tout-en-un : supporte des charges de levage de 150, 200 ou 275 kg en une seule solution.



Seulement 5,2 kg.

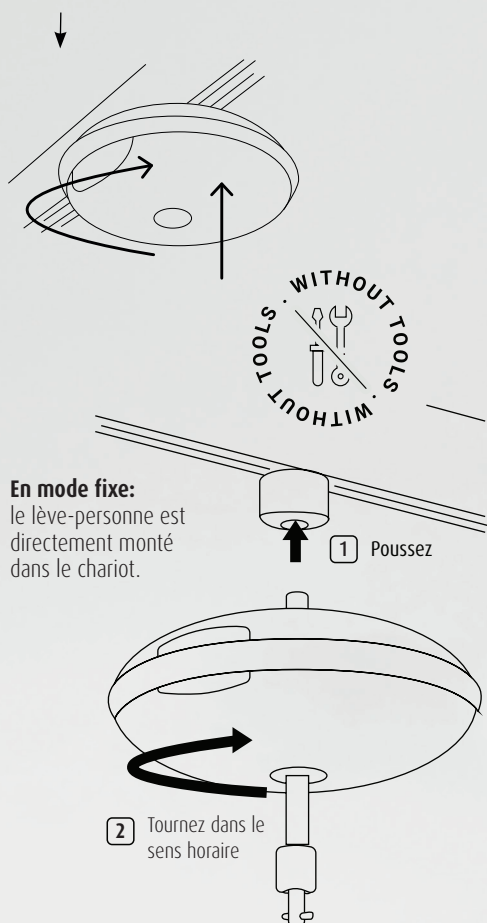
L'un des lève-personnes les plus légers du marché.

* Il est possible d'installer LUNA® X5 dans des pièces dont la hauteur sous plafond est de seulement 2170 mm, tout en conservant une hauteur de levage de 1800 mm.



LUNA® X5 en mode fixe :

facile à déplacer en quelques secondes,
sans outils et sans modifications des rails.



Le lève-personne
plafonnier fixe
et portable sont
combinés dans un seul
et même modèle.



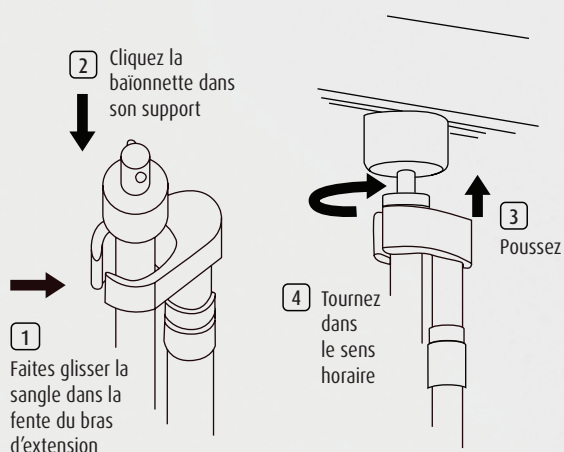
LUNA® X5 en mode portable :

le lève-personne est monté dans le chariot à l'aide de la sangle de levage.



Bras d'extension

Bras télescopique et **très maniable**. Peut être rangé en toute sécurité sur le chariot.



Chariot de transport

Pour déplacer facilement le LUNA® X5 d'une pièce à l'autre, ranger les accessoires et recharger le lève-personne.

✓ Simplicité

Simple, sûr et intuitif à utiliser – pour un soutien optimal dans le domaine des soins.

Confortable & humain.

Les transferts s'effectuent de manière fluide et calme, garantissant une expérience sûre et digne pour le client. En même temps, cela contribue à réduire au minimum la charge physique pour les professionnels de santé.

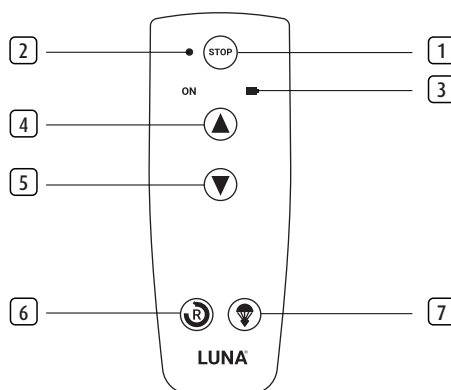


Sécurité intégrée.

- ✓ Bouton d'arrêt d'urgence toujours à portée de main. Intégré à la commande manuelle.
- ✓ Cintre de levage breveté pour une installation sûre des harnais.

Commande manuelle intuitive & ergonomique.

1. Arrêt d'urgence
2. Indicateur d'arrêt d'urgence
3. Indicateur de batterie
4. Montée
5. Descente
6. Réinitialisation
7. Descente d'urgence



🌿 Durabilité

Un système complet, développé dans un souci de durabilité et d'impact minimal sur l'environnement.



Rails fabriqués à partir d'au moins 75 % d'aluminium recyclé post-consommation, réduisant ainsi l'empreinte carbone de 66 %.



Éco-conception et moteur de levage léger contribuent également à diminuer l'empreinte carbone tout au long du cycle de vie du produit.

Moteur écoconçu.

- ✓ Conçu pour être simple, durable et facile à entretenir.
- ✓ Nombre de composants optimisé, réduisant ainsi le risque de défaillance des pièces.
- ✓ Moteur léger de seulement 5,2 kg, ce qui diminue les émissions de CO₂ liées au transport.

Valeur maximale

Conçu pour durer, pour un coût TCO* minimal et un retour sur investissement maximal.

Fiabilité garantie

pour assurer un fonctionnement continu et une disponibilité maximale pour vos équipes.

Durabilité et réparabilité

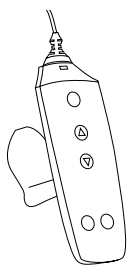
renforcées afin de minimiser les coûts de maintenance (par ex. pièces de rechange comme la commande manuelle ou la batterie) et de prolonger la durée de vie du produit.

Maintenance simple et rapide.

De 20 000 à 30 000 cycles,
pour une durée de vie incomparable ; des coûts d'entretien réduits et maîtrisés pour une efficacité maximale tout au long du cycle de vie du dispositif.



Pourquoi remplacer toute la commande manuelle alors qu'il suffit parfois de changer uniquement le câble ou le crochet ?



Maintenance intelligente.

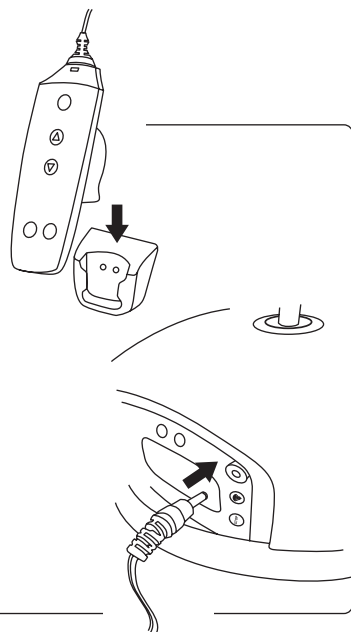
Grâce au nouveau design de la commande manuelle, vous n'avez plus besoin de remplacer l'ensemble du dispositif : seul le câble ou le crochet suffit.

Important

Rechargez le LUNA® X5 lorsqu'il n'est pas utilisé en :

- plaçant la commande manuelle dans la station de charge,
- ou
- raccordant le câble de chargement au panneau latéral.

Si le système de rails est équipé de l'ITC (In-Track Charging), la recharge s'effectue automatiquement.



Couverture complète de la pièce.

Notre principe : une utilisation intelligente de votre système, soutenue par l'expérience pratique et des méthodes éprouvées.

Système de rails XY combiné à un moteur fixe.

- ✓ Couverture complète de la pièce.
- ✓ Permet la gestion des chutes, la rééducation et la mobilisation active.
- ✓ Utilisable dans pratiquement tout type d'espace.
- ✓ Pas utilisé ? Il se déplace facilement vers une autre pièce.
- ✓ Un simple point de courant libre suffit.



Augmente l'utilisation

par un facteur 3 au quotidien, offrant ainsi bien plus de possibilités qu'un monorail



S'intègre parfaitement dans chaque espace, sans compromettre l'esthétique de la pièce



Adapté à un large

éventail de profils de résidents, avec différents niveaux de dépendance



Réduit les coûts de maintenance

en minimisant la charge sur le moteur

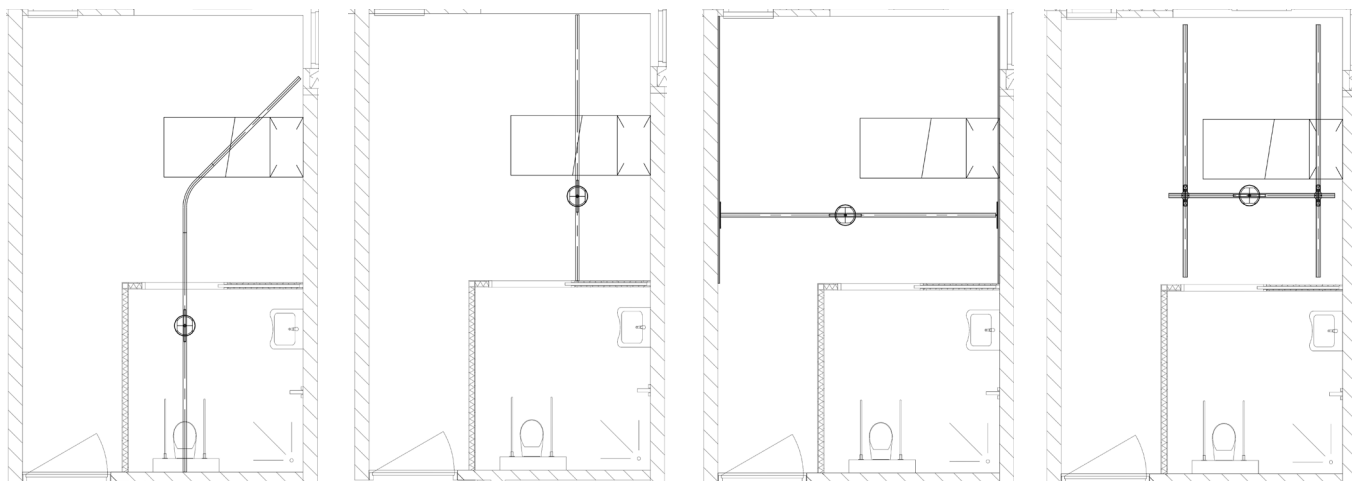


Impact prouvé sur le terrain :

Une étude menée dans 1 450 appartements de l'organisation de soins SRVZ démontre : -18 % de douleurs lombaires, -26 % de douleurs au cou, aux épaules et aux bras, -42 % de douleurs aux genoux grâce à l'utilisation des lève-personnes plafonniers. Les soignants attribuent au système une note moyenne de 9. (Source : Gezond & Zeker / RegioPlus / LOCOmotion)

Multiples configurations possibles

Si nécessaire, plusieurs configurations sont disponibles.



Découvrez notre gamme exclusive de rails

Le juste équilibre entre esthétique, légèreté et robustesse.

Élégant et discret

Rails blancs, épurés et arrondis, à peine visibles, qui contribuent à une atmosphère calme et soignée dans la pièce.

Adapté à tout type d'espace —

des établissements de soins existants aux projets de rénovation et de construction neuve.

Avantages



Pionnier en matière de durabilité

avec une installation simple et rapide grâce à un nombre réduit de composants et de manipulations. L'aluminium est composé à 75 % de déchets post-consommation recyclés. Empreinte carbone réduite de 66 % (scope 1-2-3).



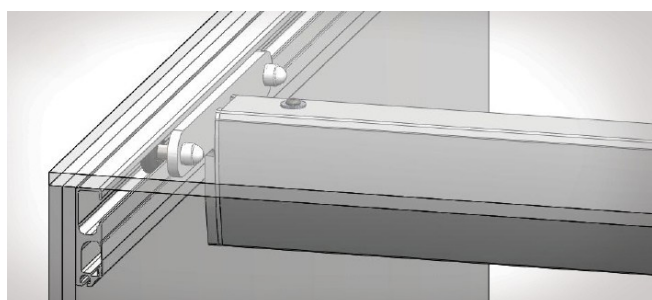
Rails légers

une manipulation fluide et une charge physique réduite lors de l'installation.



Installation simple et rapide

grâce à un nombre réduit de composants et de manipulations.



Monté au plafond



Rails encastrés au plafond

Très discrets et entièrement intégrés



Monté au mur



Flex-carrier

Le chariot flexible relie le rail mobile aux rails fixés au mur et compense les irrégularités du mur, garantissant ainsi un mouvement fluide et stable.



En 10 étapes vers une collaboration durable avec Lopital*:



Étape 1

Demande d'information (par le client)

Le client soumet sa première demande, dans laquelle il expose ses besoins et ses attentes pour le projet. Cette étape permet de clarifier la portée et les objectifs.



Étape 5

Coordination des activités (client et tiers)

Les activités nécessaires au projet sont coordonnées avec toutes les parties impliquées, y compris le client, les entrepreneurs et les éventuels fournisseurs externes.



Étape 6

Vérification du site & Discussion des résultats

Une visite sur site est effectuée afin de vérifier les exigences du lieu et d'identifier d'éventuels problèmes, après quoi les conclusions sont discutées avec le client.

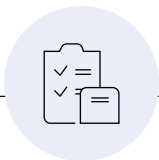


Étape 7

Planification du projet & achat des composants

Un plan de projet détaillé est établi et les pièces ainsi que les matériaux nécessaires sont commandés, en veillant à ce que la logistique et les délais soient alignés sur la stratégie globale.

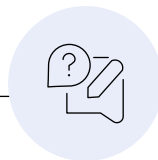
*L'ordre des étapes peut varier et la durée de chacune dépend de la situation.



Étape 2

Analyse de la situation souhaitée & première proposition

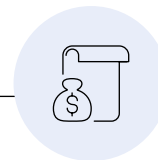
Une évaluation approfondie des informations disponibles et des exigences du client est réalisée, suivie de l'élaboration d'une proposition préliminaire comprenant des solutions possibles et une estimation des coûts.



Étape 3

Évaluation du retour client et adaptation de la proposition finale

Les retours des clients sur la première proposition sont examinés, puis les ajustements nécessaires sont effectués afin de garantir que la solution réponde à leurs attentes et exigences.



Étape 4

Présentation de la proposition finale & discussion de l'investissement

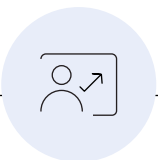
La proposition finale est présentée au client, accompagnée d'un aperçu détaillé de l'investissement, des échéanciers et des résultats attendus.



Étape 8

Installation & Tests

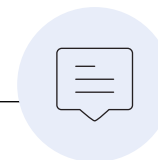
La phase d'installation commence, durant laquelle nous mettons en place le système conformément au plan final. Après l'installation, nous effectuons des tests approfondis afin de vérifier que tout fonctionne correctement.



Étape 9

Formations produit

Après des tests concluants, nous proposons des formations pour le personnel soignant et technique, afin qu'ils soient pleinement préparés à utiliser le système et à effectuer les opérations de maintenance ou de dépannage nécessaires.

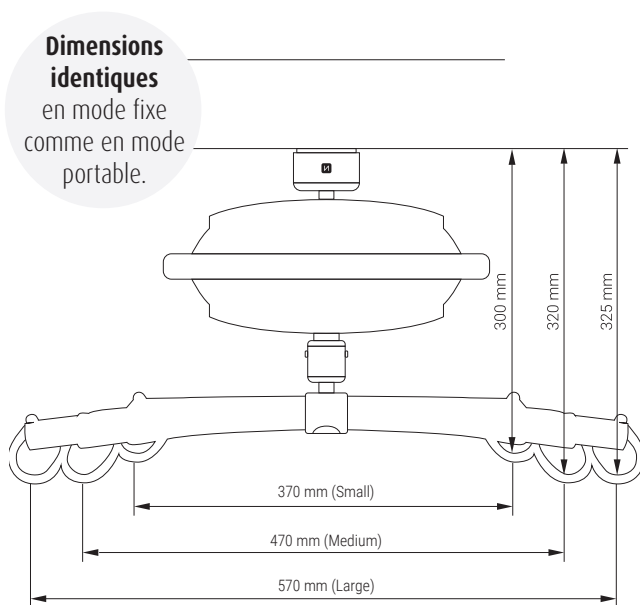


Étape 10

Coaching & Suivi

Nous offrons un accompagnement continu et un suivi après l'installation, afin que les clients et les soignants restent, sur le long terme, parfaitement familiarisés avec l'équipement et puissent continuer à l'utiliser de manière sûre et efficace dans la pratique.

Caractéristiques



Spécifications techniques

Capacité de levage max. :	150 kg / 200 / 275 kg (configurable)
Course de levage	2500 mm
Poids	5,2 kg sans cintre
Dimensions	Ø 320 mm x H 130 mm
Batterie	36V NiMH
Charge	100-240V, 0,3A
Couverture	ABS moulé, résistant aux chocs
Bruit	<ul style="list-style-type: none"> LwA lors de la montée/descente sans charge : 49 dB(A) LwA lors de la montée/descente avec une charge de 175 kg : 53 dB(A)
Temps de charge	Environ 5 heures pour recharger complètement une batterie vide
Vitesse de levée/descente	<ul style="list-style-type: none"> 42 mm/s avec une charge de 15 à 275 kg 90 mm/s avec une charge de 0 à 15 kg
Nombre de levées par charge	Environ 85 levées avec une charge de 90 kg
Classe de protection	<ul style="list-style-type: none"> Moteur : IP24 Télécommande : IP67
Durée de vie prévue	20 ans ou 30 000 cycles de montée/descente
Garantie	5 ans

Accessoires



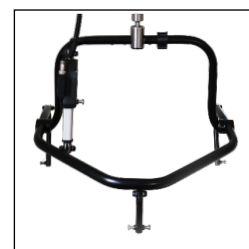
Cintre à 2 points
disponible en 3 tailles
(Small, Medium, Large)



Cintre à 4 points



Balance
Classe III
(précision 100 g)



Cintre à 4 points
(inclinable électriquement)



Pour plus d'informations, visitez notre site web: www.lopital.nl
Lopital Nederland B.V., Laarakkerweg 9, 5061 JR Oisterwijk
Tel +31 (0)13 52.39.300, E-mail info@lopital.nl, www.lopital.nl



Pour plus d'informations, visitez notre site web: www.lopital.be
Lopital België B.V., Antwerpsesteenweg 124, 2630 Aartselaar
Tel +32 (0)3 870.51.60, E-mail info@lopital.be, www.lopital.be

Copyright ©2025 Lopital. All rights reserved.



Scan for
information