



Creating balance in healthcare



Le spécialiste
de l'hygiène
et du transfert.

2024





**Le spécialiste de
l'hygiène et du
transfert pour un
confort optimal.**

Sommaire



Introduction	05
Chaises de douche et de toilettes	07
Chariots de douche	20
Brancards de douche	25
Tables d'habillage	26
Aide active à la station debout	27
Tableau de la valeur ajoutée	30
Accessoires pour chaises de douche et de toilettes	34



Conçu pour une
expérience positive
de la douche.

Transformer l'expérience de la douche - protéger le soignant

Les produits Lopital sont conçus pour offrir une expérience positive de la douche et réduire les blessures chez le personnel soignant.

La gamme complète de solutions de douche de Lopital vous aide à atteindre de meilleurs résultats.

Afin d'éviter toute contamination croisée, nos produits sont dotés d'un revêtement antibactérien grâce à l'ajout d'ions d'argent. En outre, il est important qu'après la douche, toutes les aides puissent être facilement nettoyées et désinfectées. Les produits de Lopital ont été conçus de manière à répondre à ces exigences.

Le résident apprécie le confort et la dignité, et le soignant bénéficie de l'amélioration de la sécurité et de l'ergonomie du produit Lopital. Cela se traduit par une meilleure qualité de soins et, pour vos résidents, par une expérience supérieure en matière de douche et d'hygiène.

Réduire la contamination croisée

Qualité de la vie

Des résultats cliniques positifs

Sécurité et ergonomie



Les efforts de toutes les personnes impliquées dans les soins visent à obtenir un résultat positif pour leur client ou résident. Lorsque, avec les outils appropriés, vous réunissez tous les facteurs identifiés ci-dessus, Lopital vous donne les moyens d'améliorer les résultats et d'accroître la qualité globale de vos soins.

Vos équipements de douche et d'hygiène doivent viser à réduire les blessures avec arrêt de travail et le coût des soins pour votre établissement. Au regard de la conception ergonomique de ses produits, Lopital s'intègre à votre programme de déplacement sécurisé des patients.

Des produits d'hygiène bien conçus qui permettent de se doucher en toute sécurité et confortablement.



**Seuls les meilleurs
produits. La qualité
et la sécurité sont
toujours prioritaires.**

Douche confortable

Une chaise de douche offre un soutien et assure un niveau de sécurité plus élevé lorsque vous prenez une douche.

Ce produit permet à certains clients de gagner en indépendance.

Ce produit leur permet de s'occuper d'eux-mêmes de manière indépendante ou partiellement indépendante. Une chaise de douche permet de s'occuper plus facilement des autres patients.

Lopital propose des chaises de douche et de toilettes fixes et mobiles. Qu'il s'agisse d'un tabouret de douche ou d'une chaise de toilettes, nous pensons qu'il est important que les utilisateurs fassent l'expérience de la sécurité et du confort.

S'occuper des clients en utilisant les chaises traditionnelles de douche et de toilettes est très encombrant. Cela impose aux aides-soignants de se tenir dans une

position non naturelle, qui peut être à l'origine de tensions dorsales statiques.

Lopital apporte une solution à ce problème avec les chaises de douche et de toilettes réglables en hauteur. Grâce à cette caractéristique, nous apportons également une contribution importante à la politique de santé et de sécurité au travail dans le secteur des soins de santé.

Pour plus d'informations,
visitez notre site Web
www.lopital.fr



Toutes les aides produites par Lopital répondent aux normes suivantes pour les produits médicaux de classe 1 (MDR (EU) 2017/745).

5100 5100

Nemo

Convient aux personnes souffrant d'un handicap léger à grave



Fonction d'inclinaison jusqu'à 30° vers l'arrière



Poignée de commande du système d'inclinaison.



Équipée en standard d'un support pour la tête et le cou. Réglable en hauteur et en profondeur.



Option: appuie-jambes confort réglables (Article n° 6960 8026).

Sûre, hygiénique et confortable.
Facile à incliner pour un soin optimal.

Voir page 34 pour des accessoires supplémentaires.



Spécifications techniques

Article n°	Art. description	Profondeur extérieure	Largeur extérieure	Profondeur intérieure du siège	Largeur intérieure du siège	Réglage de la hauteur du siège	Charge max. en kilos	Poids du produit en kilos	Inclinaison
5100 5100	Nemo chaise de douche et de toilettes	100	66	44	47	54	150	24	30°

Dans ce tableau, toutes les mesures sont en centimètres.

5100 5199 Flexo

Convient aux personnes souffrant d'un handicap léger à grave



Spécifications techniques

Article n°	Art. description	Profondeur extérieure	Largeur extérieure	Profondeur intérieure du siège	Largeur intérieure du siège	Réglage de la hauteur du siège	Charge max. en kilos	Poids du produit en kilos	Inclinaison
5100 5199	Flexo chaise de douche et de toilettes	104	73	44	47	50 - 105	150	38	20°

Dans ce tableau, toutes les mesures sont en centimètres.

Fonctionnelles et simples depuis 1993.

Voir page 34 pour des accessoires supplémentaires.



Option: soutien de la tête et du cou.



Contrôle haut/bas par pompe à pied.



Option: Gerade Armlehnen.



Option: appuie-jambes confort réglables (Article n° 6960 8026).

5100 5500
Elexo

Convient aux personnes souffrant d'un handicap léger à grave



Réglage de la hauteur sans à-coups et confortable.

Voir page 34 pour des accessoires supplémentaires.



Accoudoirs rembourrés indépendants et rabattables avec verrouillage frontal.



Option : soutien de la tête et du cou.



Option : appuie-jambes confort réglables (Article n° 6960 8026).



Point de charge à couplage magnétique, ne nécessitant pas de batterie distincte.

Spécifications techniques

Article n°	Art. description	Profondeur extérieure	Largeur extérieure	Profondeur intérieure du siège	Largeur intérieure du siège	Réglage de la hauteur du siège	Charge max. en kilos	Poids du produit en kilos	Inclinaison
5100 5500	Elexo Chaise de douche et de toilettes	104	70	44	47	50 - 105	180	47	20°

Dans ce tableau, toutes les mesures sont en centimètres.

5100 5300

Elexo XXL

Convient aux personnes souffrant d'un handicap modéré à grave



Spécifications techniques

Article n°	Art. description	Profondeur extérieure	Profondeur extérieure	Profondeur intérieure du siège	Largeur intérieure du siège	Réglage de la hauteur du siège	Charge max. en kilos	Poids du produit en kilos	Inclinaison
5100 5300	Elexo XXL chaise de douche et de toilettes	119	89	54	70	50 - 105	220	71	20°

Dans ce tableau, toutes les mesures sont en centimètres.



Car une bonne hygiène doit aussi être accessible aux clients souffrant d'obésité.

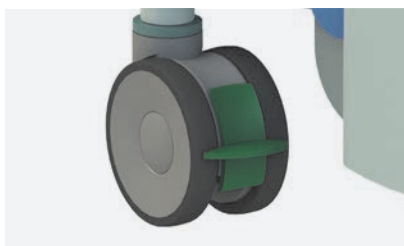
Voir page 34 pour des accessoires supplémentaires.



Siège en deux parties avec ouvertures avant et arrière. Siège à verrouillage par pression facilement amovible.



Repose-pieds pivotants et amovibles. Hauteur réglable. Accoudoirs extensibles et entièrement pivotants.



Equipée d'une roue directionnelle.



Option: soutien de la tête et du cou.

5100 5600

Reflex

avec repose-pieds réglables en hauteur

Convient aux personnes souffrant d'un handicap modéré à très grave



Confort optimal pour les soignants et les patients.

Voir page 34 pour des accessoires supplémentaires.



Avec repose-pieds réglables en hauteur.



Point de charge avec couplage magnétique, pas besoin de batterie distincte.



Commandes tactiles faciles à utiliser dans le dossier.

Spécifications techniques

Article n°	Art. description	Profondeur extérieure	Largeur extérieure	Profondeur intérieure du siège	Largeur intérieure du siège	Réglage de la hauteur du siège	Repose-pieds réglables en hauteur	Charge max. en kilos	Poids du produit en kilos	Inclinaison
5100 5600	Reflex chaise de douche et de toilettes avec repose-pieds électriques	106	70	44	47	50 - 100	25	135	53	30°

Dans ce tableau, toutes les mesures sont en centimètres.

5100 5605 Reflex

Convient aux personnes souffrant d'un handicap modéré à très grave



Spécifications techniques

Article n°	Art. description	Profondeur extérieure	Largeur extérieure	Profondeur intérieure du siège	Largeur intérieure du siège	Réglage de la hauteur du siège	Charge max. en kilos	Poids du produit en kilos	Inclinaison
5100 5605	Reflex chaise de douche et de toilettes	116	70	44	47	50 - 100	135	53	30°

Dans ce tableau, toutes les mesures sont en centimètres.

Encore plus de possibilités avec la Reflex.

Voir page 34 pour des accessoires supplémentaires.



Option: appui-jambes confort réglables (Article n° 6960 8026).



Accoudoirs rembourrés indépendants et rabattables avec verrouillage frontal.



Repose-pieds repliables et pivotants.



FLEXO?

atteindre une
inclinaison maximale
de 20° dans la position
la plus haute

Charge maximale 150 kg

Siège rembourré avec
ouverture du siège

Accoudoirs rabattables
rembourrés à
verrouillage frontal

Rail pour seau
de toilettes ou
bassin de lit

Réglage hydraulique
simple de la hauteur

Quatre roulettes
à double frein

Repose-pieds rabattables avec
coussinets pour les mollets

Les repose-pieds
touchent le sol dans la
position la plus basse

OU REFLEX?

Accoudoirs rabattables
rembourrés à verrouillage frontal

Soutien de la tête et de la
nuque, réglable en hauteur
et en profondeur

Siège rembourré avec
ouverture du siège

Commandes tactiles faciles
à utiliser sur le dossier

Rail pour seau de
toilettes ou bassin de lit

Repose-jambes et
protection des mollets
réglables en hauteur

Mécanisme d'inclinaison
à commande électrique

Réglage de la hauteur
par commande électrique

Dispositif d'abaissement
d'urgence

Charge maximale 135 kg

Quatre roulettes
à double frein

5100 5700

Tango

Convient aux personnes souffrant d'un handicap très léger à modéré



Spécifications techniques

Article n°	Art. description	Profondeur extérieure	Largeur extérieure	Profondeur intérieure du siège	Largeur intérieure du siège	Hauteur du siège	Charge max. en kilos	Poids du produit en kilos
5100 5700	Tango chaise de douche et de toilettes	84	66	44	47	55	180	19

Dans ce tableau, toutes les mesures sont en centimètres.

Fonctionnelle et simple.

Voir page 34 pour des accessoires supplémentaires.



Accoudoirs rabattables.



Repose-pieds repliables et pivotants.



Siège en PU avec ouverture pour les toilettes.



Option: support pour bassin de lit jetable (Article n° 6950 1110).

5100 5705

Tango XL

Convient aux personnes souffrant d'un handicap très léger à modéré



Spécifications techniques

Article n°	Art. description	Profondeur extérieure	Largeur extérieure	Profondeur intérieure du siège	Largeur intérieure du siège	Hauteur du siège	Charge max. en kilos	Poids du produit en kilos
5100 5705	Tango XL chaise de douche et de toilettes	100	69	47	56	53	250	24

Dans ce tableau, toutes les mesures sont en centimètres.

Convient aux patients souffrant d'obésité d'un poids jusqu'à 550 livres/250 kg.

Voir page 34 pour des accessoires supplémentaires.



Siège en deux parties avec ouvertures avant et arrière. Siège à verrouillage par pression facilement amovible.



Accoudoirs rabattables.



Repose-pieds pivotants et amovibles. Hauteur réglable.



Option: appuie-jambes confort réglables (Article n° 6960 8026).

5100 5800

Tango XXL

Convient aux personnes souffrant d'un handicap très léger à modéré



Soins sûrs et confortables pour les patients souffrant d'obésité.

Voir page 34 pour des accessoires supplémentaires.



Repose-pieds pivotants et amovibles. Hauteur réglable. Accoudoirs extensibles et entièrement pivotants.



Siège en deux parties avec ouvertures avant et arrière. Siège à verrouillage par pression facilement amovible.



Convient aux patients souffrant d'obésité d'un poids jusqu'à 360 kilos.

Spécifications techniques

Article n°	Art. description	Profondeur extérieure	Largeur extérieure	Profondeur intérieure du siège	Largeur intérieure du siège	Hauteur du siège	Charge max. en kilos	Poids du produit en kilos
5100 5800	Tango XXL chaise de douche et de toilettes	97	83	54	70	51	360	31

Dans ce tableau, toutes les mesures sont en centimètres.

Timo

Convient aux personnes souffrant d'un handicap très léger à modéré



Spécifications techniques

Article n°	Art. description	Profondeur extérieure	Largeur extérieure	Profondeur intérieure du siège	Largeur intérieure du siège	Hauteur du siège	Charge max. en kilos	Poids du produit en kilos
5400 6025	Timo chaise de douche	63	57	49	47	50	135	15
5400 6030	Timo chaise de douche et de toilettes	63	57	49	47	54	135	15
5400 6035	Timo chaise de douche et de toilettes + Frepose-pieds	91	57	49	47	54	135	16

Dans ce tableau, toutes les mesures sont en centimètres.



5400 6035
Timo chaise de douche et de toilettes + repose-pieds



5400 6025
Timo chaise de douche



5400 6030
Timo chaise de douche et de toilettes

Sûre, hygiénique et confortable.

Voir page 34 pour des accessoires supplémentaires.



Repose-pieds pivotants et amovibles.



Siège à verrouillage par pression facilement amovible.

A blue hospital bed is shown splashing in water against a black background. The bed is tilted and surrounded by dynamic water splashes. The brand name 'marina deluxe' is visible on the front leg of the bed frame.

**Innovation et
développement
continu.**

Douche en position couchée

Pour certaines personnes en situation de handicap, il est plus agréable ou préférable de se laver et de s'occuper d'elles en position allongée. Notre chariot/brancard de douche le permet. Cela permet de s'occuper d'une personne immobile avec confort.

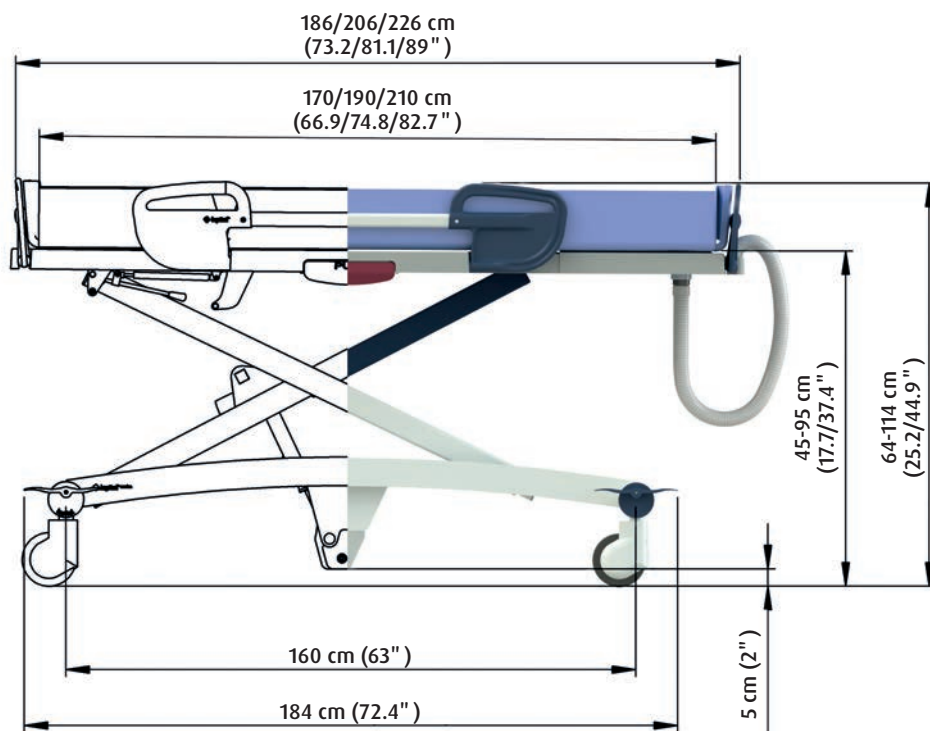
Le chariot de douche/brancard adéquat permet à l'aide-soignant de bénéficier d'une plus grande liberté de mouvement, de travailler plus près du client et de réduire les tensions. Il permet également au client de jouer un rôle plus actif dans ses soins personnels.

En fonction de l'espace disponible et des besoins, vous pouvez choisir entre des chariots de douche mobiles et des brancards muraux. Il est également possible de choisir entre un système électrique et un système

hydraulique de chariot de douche/brancard réglable en hauteur. Dans des situations spécifiques, nous pouvons personnaliser un brancard de douche en fonction de vos souhaits personnels.

L'un des avantages d'un chariot de douche mobile (réglable en hauteur) est que le nombre de transferts peut être réduit. Le chariot peut être placé immédiatement à côté du lit et ajusté à la hauteur requise. Cela permet un transfert horizontal simple à l'aide d'outils simples.

Pour plus d'informations, visitez notre site Web www.lophospital.fr



6100 2010 / 6100 2060

Marina deluxe

Convient aux personnes souffrant d'un handicap grave à très grave



Marina deluxe hydraulique



Marina deluxe électrique



Électrique ou au moyen d'un réglage du dossier par ressort à gaz (Marina deluxe).



Système de freinage semi-centralisé (Marina deluxe).



Barre latérale avec partie centrale abaissée pour un soin optimal (Marina deluxe & basic).

Spécifications techniques

Article n°	Art. description	Longueur extérieure	Largeur extérieure	Longueur intérieure	Largeur intérieure	Réglage de la hauteur du plan de couchage	Charge max. en kilos	Poids du produit en kilos
6100 2010	Marina deluxe chariot de douche hydraulique	186 206 226	81	170 190 210	70-80	45-95	227	80
6100 2060	Marina deluxe chariot de douche électrique	186 206 226	81	170 190 210	70-80	45-95	227	80
6720 0010	Matelas 186 deluxe	-	-	170	70	-	-	-
6720 0020	Matelas 206 deluxe	-	-	190	70	-	-	-
6720 0030	Matelas 226	-	-	210	70	-	-	-

Dans ce tableau, toutes les mesures sont en centimètres.

6100 2000 / 6100 2050

Marina basic

Convient aux personnes souffrant d'un handicap grave à très grave



Léger, confortable et polyvalent dans son utilisation.



Marina basic électrique



Marina basic hydraulique



Avec un réglage de longueur intégré en série (Marina deluxe & basic).



Position angulaire (Anti-Trendelenburg) (Marina deluxe & basic).



Boîtier de contrôle de l'arrêt d'urgence (Marina deluxe & basic électrique).

Spécifications techniques

Article n°	Art. description	Longueur extérieure	Largeur extérieure	Longueur intérieure	Largeur intérieure	Réglage de la hauteur du plan de couchage	Charge max. en kilos	Poids du produit en kilos
6100 2000	Marina basic Chariot de douche hydraulique	186 206 226	81	170 190 210	70-80	45-95	227	76
6100 2050	Marina basic Chariot de douche électrique	186 206 226	81	170 190 210	70-80	45-95	227	76
6720 0005	Matelas 186 basic	-	-	170	70	-	-	-
6720 0015	Matelas 206 basic	-	-	190	70	-	-	-
6720 0030	Matelas 226	-	-	210	70	-	-	-

Dans ce tableau, toutes les mesures sont en centimètres.

6200 4015

Amfora

Convient aux personnes souffrant d'un handicap modéré à très grave



6200 4015

Chariot de douche Amfora à réglage hydraulique de la hauteur
Avec bac de récupération

Spécifications techniques

Article n°	Art. description	Longueur extérieure	Largeur extérieure	Longueur intérieure	Largeur intérieure	Réglage de la hauteur du plan de couchage	Charge max. en kilos	Poids du produit en kilos
6200 4015	Amfora chariot de douche hydraulique Amfora 190 avec bac de récupération	190	82	180	70	50 - 100	150	63

Dans ce tableau, toutes les mesures sont en centimètres.

6100 2500 / 6100 2510

Sirocco deluxe & basic

Convient aux personnes souffrant
d'un handicap grave à très grave



Spécifications techniques

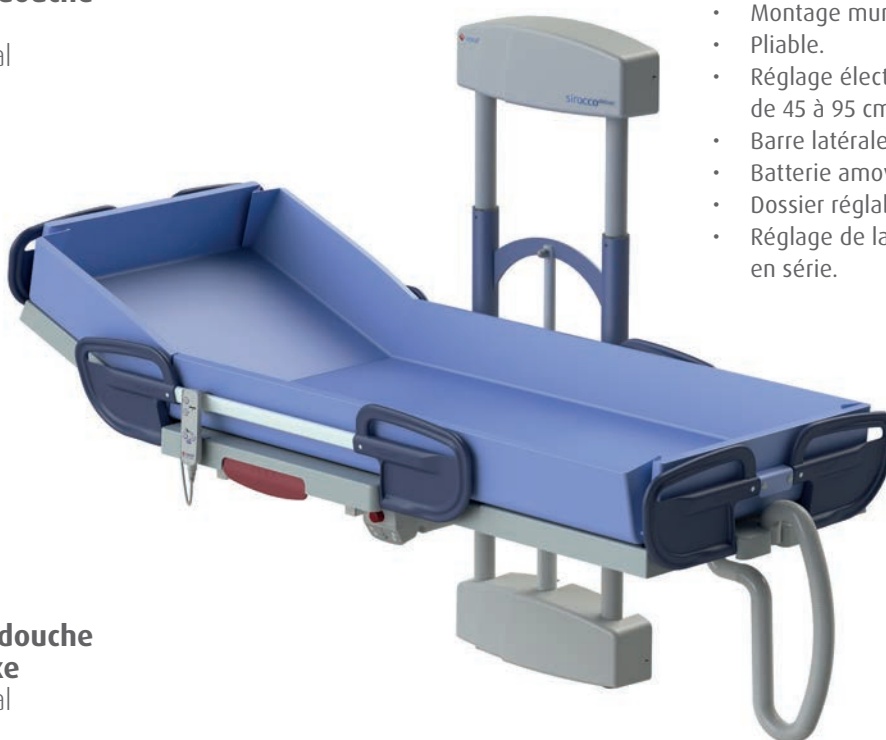
Article n°	Art. description	Longueur extérieure	Largeur extérieure	Longueur intérieure	Largeur intérieure	Réglage de la hauteur du plan de couchage	Charge max. en kilos	Poids du produit en kilos
6100 2500	Brancard de douche Sirocco basic à montage mural	186 206	95	170 190	70 - 75	45 - 95	227	71
6100 2510	Brancard de douche Sirocco deluxe à montage mural	186 206	95	170 190	70 - 75	45 - 95	227	73
6720 0005	Matelas 186 basic	-	-	170	70	-	-	-
6720 0015	Matelas 206 basic	-	-	190	70	-	-	-
6720 0010	Matelas 186 deluxe	-	-	170	70	-	-	-
6720 0020	Matelas 206 deluxe	-	-	190	70	-	-	-

Dans ce tableau, toutes les mesures sont en centimètres.



Avec un réglage de longueur intégré en série
(Sirocco basic & deluxe)

6100 2500
**Brancard de douche
Sirocco basic**
Montage mural



- Montage mural.
- Pliable.
- Réglage électrique sans à-coup de 45 à 95 cm.
- Barre latérale rabattable.
- Batterie amovible.
- Dossier réglable (6100 2510).
- Réglage de la longueur intégré en série.

6100 2510
**Brancard de douche
Sirocco deluxe**
Montage mural

6500 4025 / 6500 5030

Vienna

Convient aux personnes souffrant d'un handicap modéré à très grave

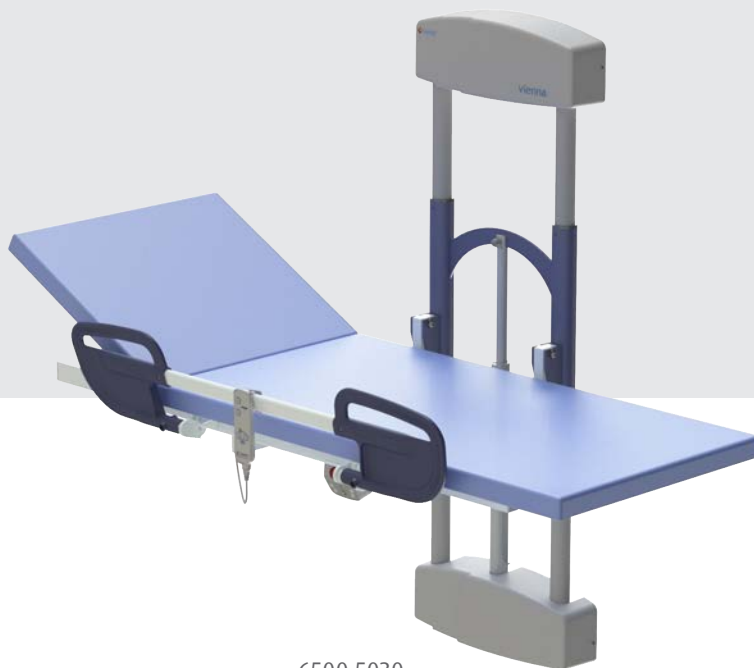


Spécifications techniques

Article n°	Art. description	Longueur extérieure	Largeur extérieure	Longueur intérieure	Largeur intérieure	Réglage de la hauteur du plan de couchage	Charge max. en kilos	Poids du produit en kilos
6500 4025	Table d'habillage Vienna hydraulique 190	190	82	-	70	56 - 106	150	59
6500 5030	Table d'habillage Vienna à montage mural	190	91	-	70	45 - 95	227	70

Dans ce tableau, toutes les mesures sont en centimètres.

Un fonctionnement simple améliore la facilité d'utilisation.



6500 5030
Table d'habillage Vienna
Montage mural



6500 4025
Table d'habillage hydraulique Vienna



**Lotus aide active a
la station debout.**

5900 8100

Lotus

Lotus aide active a la station debout en tout facilite



- Capacité de levage max. 200 kg.
- Largeur d'assise 66 cm position étroite, profondeur d'assise 96 cm écarté avec piètement.
- Profondeur 100 cm.
- Repose-jambe confort.
- Parties d'assise escamotables.
- Écartement mécanique des pieds.
- Points de préhension variables.
- Angle d'assise idéale.
- Poignée pour faciliter les manoeuvres.
- Points de pivotement à roulements.
- Plaque de base solide.
- Deux roues pivotantes à freins.
- Repose-jambes réglable en hauteur
- Revêtement antibactérien sur le cadre.
- Finition lisse pour un nettoyage et une désinfection optimaux.

5900 8200 Lotus



Spécifications techniques

Product no.	Description du produit	Matériau	Capacité de levage kg et lbs	Longueur x largeur x hauteur	Largeur des jambes	Extension mécanique de la base	Poids en kg	Poids en lbs	Longueur du client
5900 8200	Lotus	acier	200 kg 440 lbs	96 cm x 66 cm x 109 cm 37,8" x 26" x 43,3"	66 cm 26"	49 cm - 86 cm 19,3" - 33,9"	32	77	160 cm - 195 cm 63" - 77"
5900 8250	Lotus compact	acier	200 kg 440 lbs	96 cm x 66 cm x 101 cm 37,8" x 26" x 39,8"	66 cm 26"	49 cm - 86 cm 19,3" - 33,9"	32	77	130 cm - 165 cm 51" - 65"



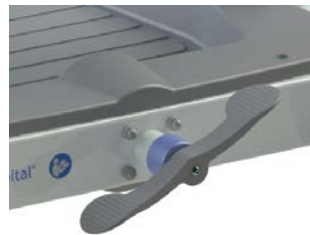
Convient aux personnes présentant un handicap léger à modéré.



5900 8250 Lotus compact



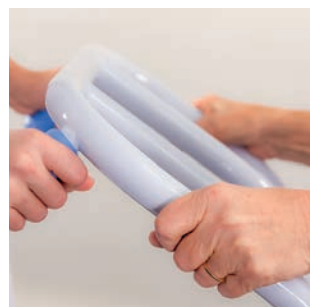
Pièces de siège rotatives.



Écartement mécanique de la base.



Points de contact variables.



Blocage des roues.



Support confortable pour les jambes inférieures.

Valeur ajoutée des chaises de douche et de toilettes avec table

Article n°	Art. description	Réglable par système hydraulique/ électrique ou fixe pneumatique	Mobile	Hauteur réglable	Soutien de la tête et du cou	Mécanisme d'inclinaison	Douche	Toilettes	Confort PUR	Durée de vie technique de 10 ans minimum*	Siège amovible à verrouillage rapide	Accoudoirs avec verrouillage frontal	Peut être déplacé sur	Les toilettes Obésité
5100 5100	Nemo chaise de douche et de toilettes	pneumatique	•		•	•	•	•	•	•		Option	•	
5100 5199	Flexo chaise de douche et de toilettes	hydraulique	•	•	Option	•	•	•	•	•		•	•	
5100 5500	Elexo chaise de douche et de toilettes	électrique	•	•	Option	•	•	•	•	•		•	•	
5100 5300	Elexo XXL chaise de douche et de toilettes	électrique	•	•	Option	•	•	•	•	•	•		•	•
5100 5600	Reflex chaise de douche et de toilettes avec repose-pieds électriques	électrique	•	•	•	•	•	•	•	•		•	•	
5100 5605	Reflex chaise de douche et de toilettes	électrique	•	•	•	•	•	•	•	•		•	•	
5100 5700	Tango chaise de douche et de toilettes	fixe	•		Option		•	•	•	•		Option	•	

Pour des instructions et des démonstrations, rendez-vous sur : www.lopital.com/videos



5100 5100
Nemo chaise de douche et de toilettes



5100 5199
Flexo chaise de douche et de toilettes



5100 5500
Elexo chaise de douche et de toilettes



5100 5300
Elexo XXL chaise de douche et de toilettes



5100 5600
Reflex chaise de douche et de toilettes

Avec repose-pieds réglables en hauteur



5100 5605
Reflex chaise de douche et de toilettes



5100 5700
Tango chaise de douche et de toilettes

Article n°	Art. description	Réglable par système hydraulique/ électrique ou fixe pneumatique	Mobile	Hauteur réglable	Soutien de la tête et du cou	Mécanisme d'inclinaison	Douche	Toilettes	Confort PUR	Siège amovible à verrouillage rapide	Durée de vie technique de 10 ans minimum*	Accoudoirs avec verrouillage frontal	Peut être déplacé sur	Les toilettes Obésité
5100 5705	Tango XL chaise de douche et de toilettes	fixe	•		Option		•	•	•	•	•		•	•
5100 5800	Tango XXL chaise de douche et de toilettes	fixe	•		Option		•	•	•	•	•		•	•
5400 6025	Timo chaise de douche	fixe	•				•		•	•	•	Option		
5400 6030	Timo chaise de douche et de toilettes	fixe	•				•	•	•	•	•	Option	•	
5400 6035	Timo chaise de douche et de toilettes + repose-pieds	fixe	•				•	•	•	•	•	Option	•	

Pour des instructions et des démonstrations, rendez-vous sur : www.lopital.com/videos



5100 5705
Tango XL chaise de douche et de toilettes



5100 5800
Tango XXL chaise de douche et de toilettes



5400 6025
Timo chaise de douche



5400 6030
Timo chaise de douche et de toilettes



5400 6035
Timo chaise de douche et de toilettes + repose-pieds

Chariots de douche, brancards de douche table d'habillage à valeur ajoutée



6100 2010
**Chariot de douche Marina
deluxe à réglage hydraulique
de la hauteur**



6100 2060
**Chariot de douche Marina
deluxe à réglage électrique
de la hauteur**



6100 2000
**Chariot de douche Marina
basic à réglage hydraulique
de la hauteur**



6100 2050
**Chariot de douche Marina
basic à réglage électrique
de la hauteur**



6100 2500
**Brancard de douche
Sirocco basic**
Montage mural



6100 2510
**Brancard de douche
Sirocco deluxe**
Montage mural



6500 5030
Table d'habillage Vienna
Montage mural



6500 4025
**Table d'habillage
hydraulique Vienna**



6200 4015
**Chariot de douche Amfora
hydraulique**



Article n°	Art. description	Hydraulique/ électrique verstellbar oder fixe	Mobile	Hauteur réglable	Mécanisme d'inclinaison	Dossier réglable	Système de freina- ge semi-centralisé	Réglage vertical de la hauteur	Bloc-batterie externe supplémentaire	Technisch. Lebensdauer mind. 10 Jahre *	Leichtes Aluminium	À montage mural	Les toilettes Obé- sité
6100 2010	Marina deluxe chariot de douche hydraulique	hydraulique	•	•	•	•	•	•		•	•		•
6100 2060	Marina deluxe chariot de douche électrique	électrique	•	•	•	•	•	•	Option	•	•		•
6100 2000	Marina basic chariot de douche hydraulique	hydraulique	•	•	•			•		•	•		•
6100 2050	Marina basic chariot de douche électrique	électrique	•	•	•			•	Option	•	•		•
6100 2500	Brancard de douche Sirocco deluxe à montage mural	électrique		•				•	Option	•		•	
6100 2510	Brancard de douche Sirocco deluxe à montage mural	électrique		•		•		•	Option	•		•	
6200 4015	Chariot de douche Amfora hydraulique 190 avec bac de récupération	hydraulique	•	•		•				•			
6500 4025	Table d'habillage Vienna hydraulique	hydraulique	•	•		•				•	•		
6500 5030	Table d'habillage Vienna à montage mural	électrique		•		•		•	Option	•	•	•	

Pour des instructions et des démonstrations, rendez-vous sur : www.lophospital.com/videoss

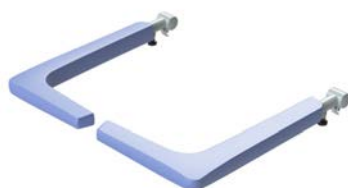
* La durée de vie technique n'est garantie qu'avec une utilisation et un entretien corrects, conformément aux instructions du fournisseur.

Accessoires pour chaises de douche et de toilettes

Article n°	Art. description	Nemo	Flexo	Elexo	Elexo XXL	Reflex 5100 5600	Reflex 5100 5605	Mylo	Tango	Tango XL	Tango XXL
6840 5500	Soutien de la tête et du cou		•	•	•			•	•	•	•
6840 5661	Accoudoirs à double verrouillage	•	•	•		•	•	•	•		
6975 8044	Ceinture de sécurité	•	•	•	•	•	•	•	•	•	•
6950 1104	Plateau et couvercle de chaise percée	•	•	•	•	•	•	•	•	•	•
6950 1110	Support pour bassin de lit jetable	•	•	•	•	•	•	•	•	•	•
6950 5624	Dossier Platilon	•	•	•		•	•	•	•		
6950 5625	Siège Platilon	•	•	•		•	•	•	•		
6960 5198	Repose-pieds courts	•	•	•	•		•				
6960 8026	Appuis-jambes confort réglables	•	•	•			•			•	
6975 8045	Ceinture de sécurité à quatre points	•	•	•	•	•	•	•	•	•	•
7500 5693	Jeu d'élévation de 10 à 30 mm	•	•	•		•	•	•	•	•	
6840 5678	Support dorsal Reflex + commande manuelle distincte (filaire)					•	•				



6840 5500 / 6840 5510
Support de tête/cou + support



6840 5661
Accoudoirs à double verrouillage



6975 8044
Ceinture de sécurité



6950 1104
Bassine et couvercle de chaise percée



6950 5624 / 6950 5625
Dossier Platilon / Siège Platilon



6950 1110
Support pour bassin de lit jetable



6960 8026
Appuis-jambes confort réglables



6975 8045
Ceinture de sécurité à quatre points



7500 5693
Jeu d'élévation de 10 à 30 mm



**Plus de 40 ans
entièrement consacrés
à la qualité des soins.**



Creating balance in healthcare



Pour plus d'informations, visitez également notre site Web : www.lopital.fr

Lopital Nederland B.V., Laarakkerweg 9, 5061 JR Oisterwijk, Postbus 56, 5060 AB Oisterwijk, les Pays Bas.
Tel +31 (0)13 5239300, E-mail info@lopital.nl, www.lopital.fr

