



Creating balance in healthcare



Reflex Chaise de douche- toilette



5100 5600

Reflex Chaise de douche-toilette



5100 5600

Reflex Chaise de douche-toilette

La chaise de douche-toilette Reflex réglable électriquement en hauteur est un dispositif permettant d'effectuer de manière responsable et ergonomique les soins et la toilette des clients. Elle assure un confort optimal, tant pour la personne que pour le personnel soignant.

La chaise Reflex peut être utilisée en combinaison avec un bassin / seau hygiénique ou directement comme siège de toilette.

La chaise Reflex est composée d'un châssis et d'un siège. Le siège offre le même confort et le même appui qu'une chaise normale. En ce qui concerne le châssis, le siège est doté d'un réglage électrique en hauteur à variation continue. La chaise Reflex est ainsi multifonctionnelle et son siège peut être basculé en arrière à un angle de 30 degrés.

Ces fonctions sont les prestations essentielles de la chaise.

- Charge maximale 135kg.
- Réglage électrique de montée / descente.
- Réglage d'inclinaison du dossier de 0 à 30 degrés.
- Simple à utiliser grâce aux touches de commande intégrées au dossier.
- Appuie-tête / nuque à hauteur réglable.
- Dossier et assise de forme ergonomique.
- Repose-pieds et protège-mollets amovibles et à hauteur réglable.
- Accoudoirs rabattables, escamotables et verrouillables avec fixation à l'avant.
- Se positionne au-dessus de la cuvette des WC.
- Coulisse pour seau de toilette ou bassin.
- 4 roues en plastique à frein.

Options

- Article n° 6830 5650 Accoudoirs droits.
- Article n° 6840 5661 Accoudoirs à double verrouillage.
- Article n° 6840 5678 Couverture dossier avec commande manuelle.
- Article n° 6950 1104 Bassin en plastique avec couvercle.
- Article n° 6950 1120 Ceinture de sécurité.
- Article n° 6950 5624 Dossier en platilon.
- Article n° 6950 5625 Siège en platilon.
- Article n° 6975 8045 Ceinture avec quatre points de sécurité.
- Article n° 7556 0025 Roue directionnelle gauche avant.





Convient pour des personnes présentant un handicap moyen à très grave



Repose-pieds et protège-mollets amovibles et à hauteur réglable.



Repose-pieds rabattable et amovibles.



Utilisation simple grâce aux touches de commande intégrées au dossier.



La hauteur et la profondeur des appui-tête / nuque sont faciles à régler.



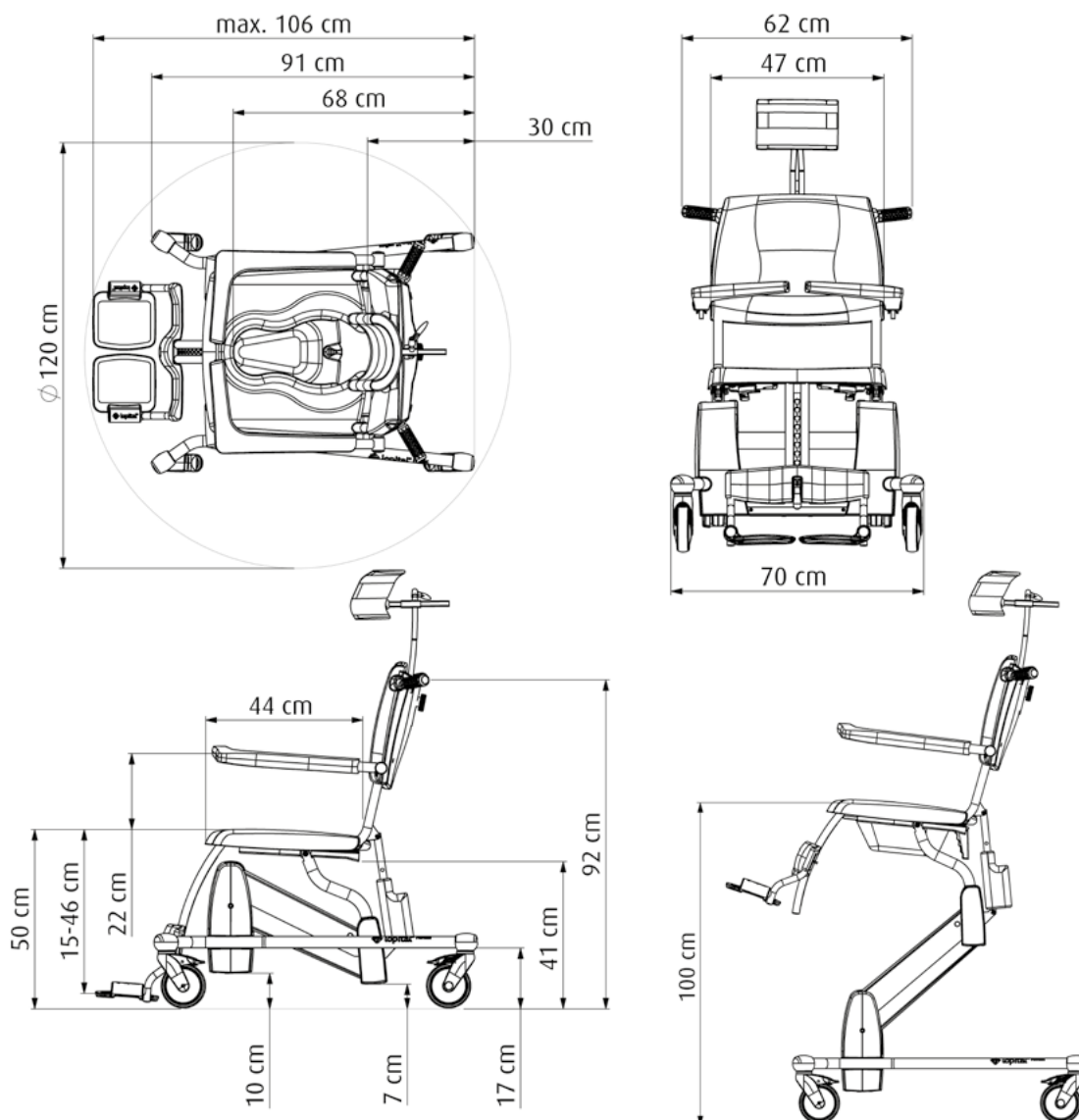
Option: Article n° 6950 5624 et 6950 5625 Dossier et siège Platon.



La position la plus basse à la position la plus haute et réglage d'inclinaison de 30 degrés.

Spécifications techniques

- | | | | |
|-------------------------------|---------------------------------|------------------------------------|------------------------|
| • Charge max. | 135 kg | • Appuie-tête / nuque réglable | |
| • Poids produit | 53 kg | profondeur / hauteur | 7 / 12 cm |
| • Largeur d'assise | 47 cm | • Rayon de braquage | 120 cm |
| • Profondeur d'assise | 44 cm | • Réglage d'inclinaison du dossier | 0 à 30 degrés |
| • Hauteur d'assise (réglable) | 50 à 100 cm | • Entraînement électrique | 24V |
| • Hauteur du dossier | 92 cm | • Capacité de la batterie | 7Ah |
| • Longueur totale du châssis | 106 cm | • Nombre de mouvements | 40 montées / descentes |
| • Largeur totale du châssis | 70 cm | avec accu plein | |
| • Réglage des Repose-pieds | tous les 2,5 cm, au total 10 cm | • Chargeur | 220V/50/60Hz |
| | | • Résistance à l'eau | IPX4 |



Pour plus d'informations, visitez notre site web : www.lopital.fr

Lopital Nederland B.V., Laarakkerweg 9, 5061 JR Oisterwijk, Postbus 56, 5060 AB Oisterwijk
 Tel +31 (0)13 5239300, E-mail info@lopital.nl, www.lopital.nl

Pour plus d'informations, visitez notre site web : www.lopital.be

Lopital België SPRL, Antwerpsesteenweg 124, 2630 Aartselaar
 Tel +32 (0)3/870.51.60, E-mail info@lopital.be, www.lopital.be

